

## Wachsen Sie Ihr Unternehmen mit doppelter Leistung

Mit ONYX Thrive verdoppeln Sie die Abode-RIP-Engines, verdoppeln Sie die Druckerberechtigungen und verdoppeln Sie die Job-Editoren, die einzige wirklich skalierbare End-to-End-Workflow-Lösung mit Netzwerklizenzierung.

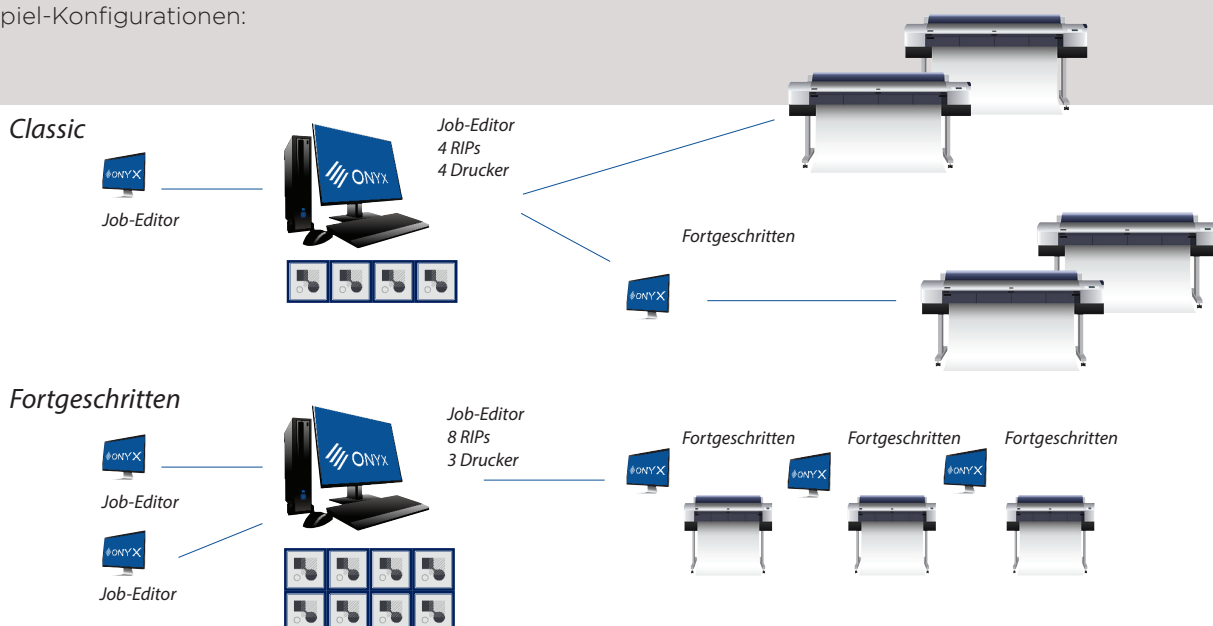
## Skalierbares Netzwerk für absolute Flexibilität

ONYX Thrive bietet eine netzwerkbasierte Lizenz für eine langfristige Lösung, die mit Ihrem Unternehmen mitwächst. Anwender können RIPs, Drucker, Workflow-Module und Job-Editoren einfach hinzufügen, um den Anforderungen jeder Druckumgebung gerecht zu werden.

- Zwei vollständige Workstations von begin an
- Zwei Adobe RIP Engines mit jeder Druckererweiterung
- Aufträge von überall hinzufügen mit dem Thrive Production Manager
- Vollständige Kontrolle über die Produktion mit einem Klick

ONYX Thrive ist zu 100 % Adobe-Technologie, die es allen Anwendern ermöglicht, gleich beim ersten Mal korrekt zu drucken.

Beispiel-Konfigurationen:



Skalierbarkeit	Performance	Vorhersagbarkeit
<ul style="list-style-type: none"> <li>• Thrive Production Manager ermöglicht die Kontrolle des Drucks von überall</li> <li>• Eigenständiges Hinzufügen von Verarbeitungs- und Druckkapazitäten</li> <li>• Zugriff auf die Module ONYX Hub, ONYX Connect, ColorCheck und AccuBoost zum Erstellen eines leistungsstarken Workflows</li> <li>• Job-Ticketing für die Nachverfolgung der Auftragsdaten</li> </ul>	<ul style="list-style-type: none"> <li>• QuickSets und ein unbeschränkter Archivordner beschleunigen die Produktion und minimieren Fehler zwischen Design und Druck</li> <li>• RIP und Druck von mehreren Dateien gleichzeitig</li> <li>• Druckerbündelung und automatisierte Workflows</li> <li>• Automatisiertes Verschachteln, Kacheln und Drehen mit farbverwalteter Vorschau inklusive Finishing-Markierungen</li> </ul>	<ul style="list-style-type: none"> <li>• Adobe Technologie rundum</li> <li>• Einzigartige PowerChroma Black Generation Technologie und Tintensparnis mit GCR Plus</li> <li>• Farbmusterbücher-Auswahl und Anpassung mit Unterstützung für Weiß- und Spezial-Tinten</li> <li>• ChromaBoost Gamut-Mapping und umfangreiche Finishing- und Job-Editing-Tools</li> </ul>

## Setzen Sie neue Maßstäbe mit ColorCheck

Exklusiv für ONYX Thrive ist ColorCheck: das neue Prozesskontroll-Tool für Anwender zum Erzielen von Farbgenauigkeit, Farbtreue und Konsistenz gemäß G7 und Fogra.

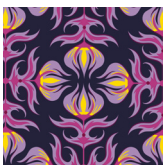


Erfüllen Sie die Branding-Farbwünsche Ihrer Kunden kontinuierlich und auf all Ihren Geräten und bauen Sie damit Kundentreue auf.

*“ONYX Thrive hat unser Unternehmen nach vorne gebracht. Bei all den Geräten, die wir am Laufen haben, hat uns Thrive dazu verholfen, immer schnell, zuverlässig und kontinuierlich zu liefern.”*

- Aaron Holland, DSR.

## Textile Bearbeitungen in ONYX Thrive enthalten



Mit Anwendungsmöglichkeiten in den Bereichen Dekor, Dekordruck und Soft-Signage, bietet ONYX Thrive die intuitive Steuerung bei der Erstellung von Mustern mit PDF oder beliebigen Rasterbildern und automatisierten Schneide-Workflows.

