

Can't read or see images? [View this email in a browser](#)



## 6.5.0 HAT VIELE TOLLE NEUE FUNKTIONEN, DIE IHREN KUNDEN DIE ARBEIT ERLEICHTERN

**Wir haben über 130 neue Treiber und zusätzliche Funktionen bei bereits unterstützten Geräten hinzugefügt, darunter:**

Eine vollständige Liste finden Sie in den [Release-Notes](#) in der App

### JOB LABELS

**Wir haben neue Job Label Features hinzugefügt - schauen Sie das Demo-Video um mehr zu erfahren**

Einfaches Tracken genesteter Ausgaben  
- selbst bei Mehrfachbestellungen

Erst ab V 6.5.0 verfügbar

(oder schauen Sie auf YouTube)



### COMMUNITY-PROFILE

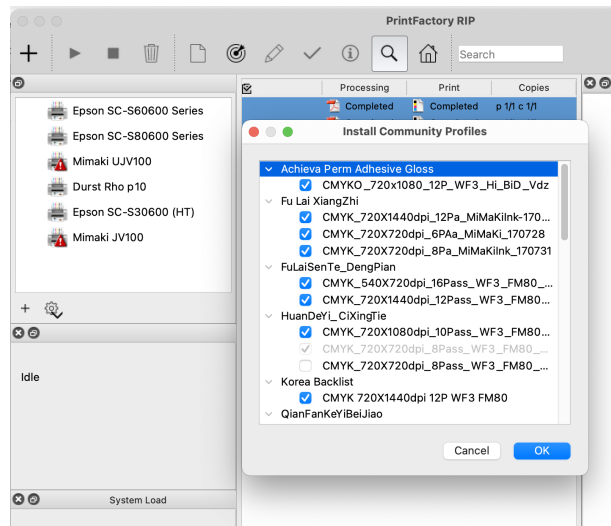
**Mit PrintFactory ist das Erstellen von Profilen jetzt noch einfacher!**

Druckerprofile können nun vom Händler, Hersteller oder PrintFactory zur

Verfügung gestellt werden. Nachdem der Treiber im RIP geladen wurde, können diese direkt in Calibrator importiert werden. In einem Popup-Fenster werden alle neuen PMMs/ICCs angezeigt, die zur automatischen Installation verfügbar sind.

Erst ab V 6.5.0 verfügbar

[Mehr Info](#)

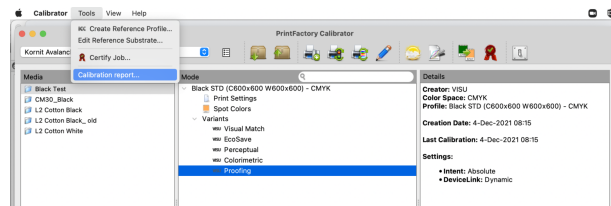


## PMM-KALIBRIERUNGSBERICHT

Ein Bericht aller Ihrer PMMs in einem einfachen Format, einschließlich PMMs von Ihren Geräten an anderen Standorten

Ab V6.5.0 protokolliert Calibrator den Kalibrierungsverlauf jeder PMM. Ein Bericht kann im .csv-Format heruntergeladen werden.

[Mehr Info](#)



## LAYOUT: UI UND ARBEITSBEREICHE

Workspace ermöglicht dem Benutzer, die Benutzeroberfläche im Layout anzupassen und zu speichern. Der Benutzer kann auswählen, welche Fenster aktiviert und wo sie positioniert werden sollen.

[Mehr Info](#)

## EDITOR: IN VORLAGE KONVERTIEREN

Mit dem Vorlagenwerkzeug kann der Benutzer Objekte in einen Platzhalter umwandeln. So können ganz einfach Vorlagen aus einem Design erstellt werden.

[Mehr Info](#)

## BERECHNUNG DES TINTENVERBRAUCHS

Tintenverbrauchsberechnungen können für jeden Auftrag basierend auf der maximalen Tröpfchengröße generiert werden, die zum PMM hinzugefügt wird. Darüber hinaus sind durch die Erstellung einer Preisliste in der Cloud die Kosten für jeden Job in den Job-Infos in der Cloud verfügbar und können aus der Job.xml abgefragt werden.

[Mehr Info](#)

- **EDITOR:** [VDP Stichworte](#)
- **EDITOR:** [Ebenen duplizieren](#)
- **PMMs:** [Startpunkt für Sonderfarben](#)
- **LAYOUT:** [zusätzliche Schnittmarken](#)



**Die FESPA Global Print Expo 2022 findet vom 31. Mai bis 3. Juni 2022 auf der Messe Berlin, Deutschland, statt**

**Holen Sie sich Ihre FESPA-Tickets [hier](#)**

(oder scannen Sie den QR-Code, um sich jetzt zu registrieren)

**Sie finden uns in Halle 4.2 auf Stand B-50**



### **MEHR UNTERSTÜTZUNG IM JAHR 2022**

Es gibt so viele Möglichkeiten, wie Sie mit uns in Kontakt treten können!

**Per Telefon: +31 20 899 5953**

(Drücken Sie 1 für Vertrieb, drücken Sie 2 für Support)

**Per WhatsApp: +31 62 153 5184**

(oder scannen Sie den QR-Code mit Ihrem Handy)

**Erfassen Sie eine Support-Anfrage in der APP**

Und folgen Sie uns auf **Social Media**, um auf dem Laufenden zu bleiben!



\_\_\_\_\_

--